

Instal·lació de l'aplicació 2xRDP:

Per poder accedir als programes de Suport al núvol tenim dos mitjans:

Accés a través del programa 2xRDP:

En primer lloc podem accedir-hi instal·lant el programa *2x RDP*, el qual podem descarregar des del següents links.

Prèviament haurem de comprovar les característiques del nostre ordinador clicant amb el botó dret del ratolí sobre la icona de "Mi PC" o "Mi Equipo" i anant a "Propietats", així sabrem quina de les dos modalitats del 2xRDP haurem d'instal·lar, la de 32 bits o la de 64 bits.

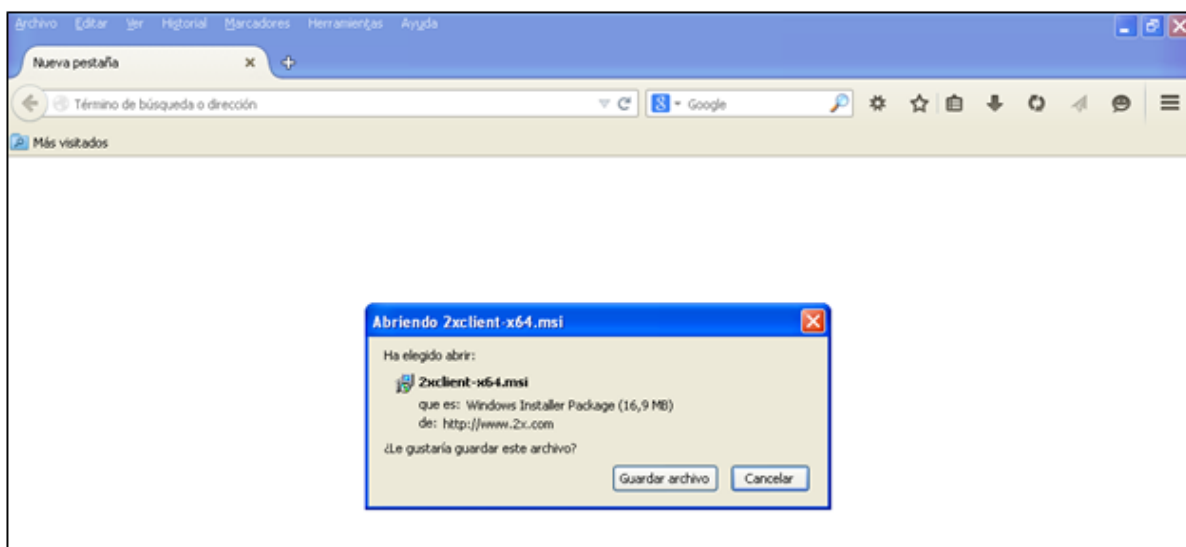
- *32 bits*

<http://www.suport.org/publicos/2x/2xclient32.msi>

- *64 bits*

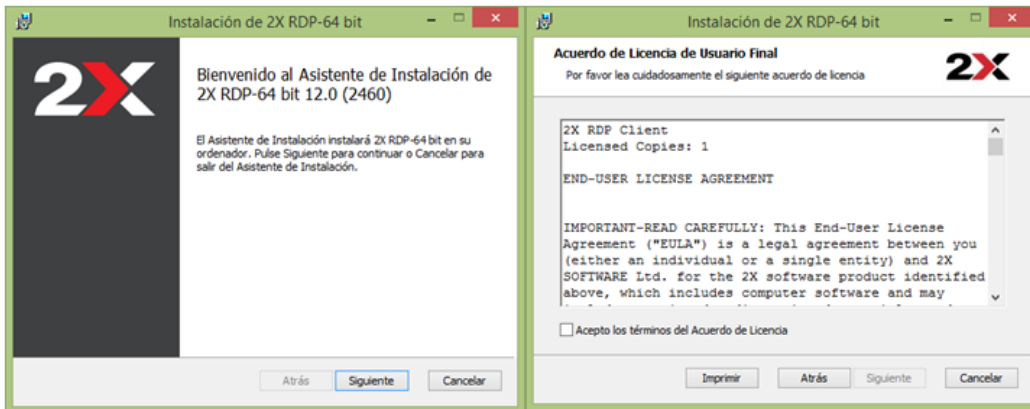
<http://www.suport.org/publicos/2x/2xclient-x64.msi>

Quan cliquem al vincle, se'ns obrirà el nostre navegador i podrem descarregar el programa.

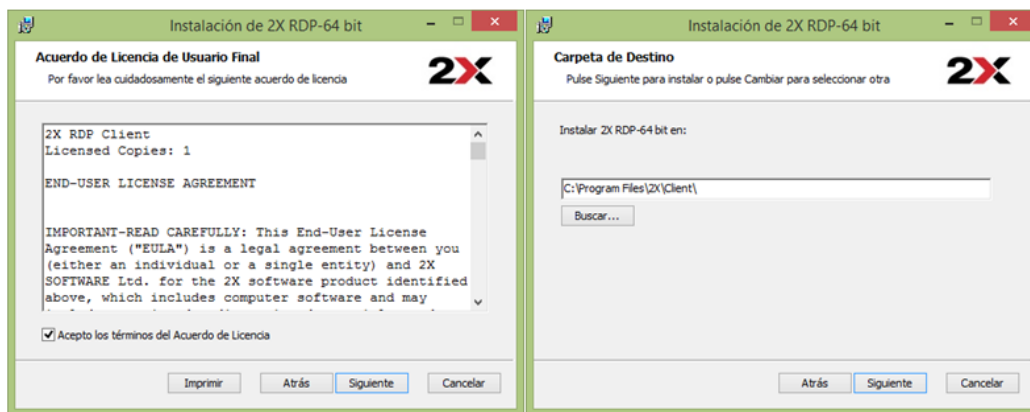


Haurem de guardar l'arxiu i executar-lo un cop descarregat, després anirem seguint els passos de la instal·lació.

En primer lloc, haurem d'acceptar les condicions de la llicència del 2xRDP

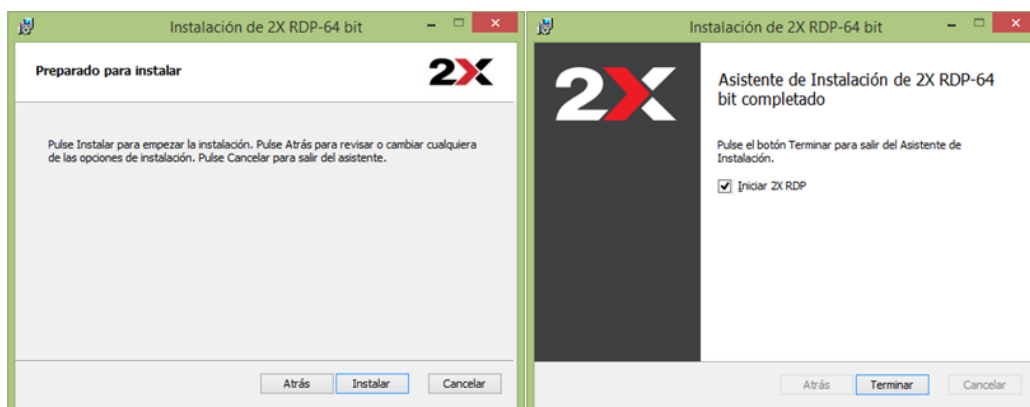


Un cop acceptem les condicions, ens marcarà la ruta per defecte on s'ubicarà el programa.



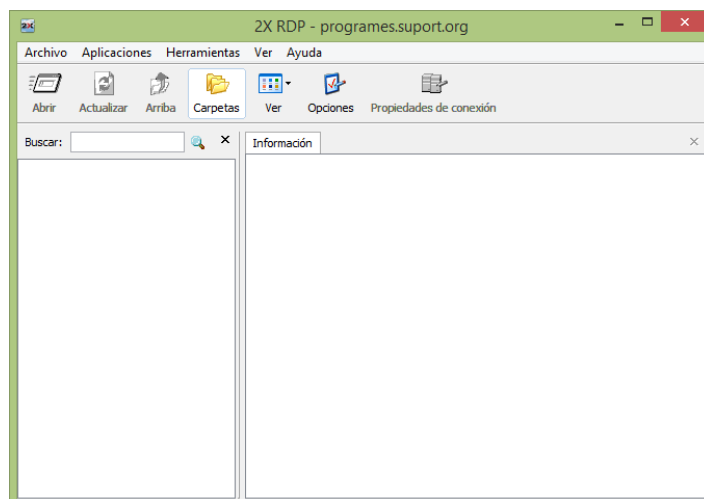
Acceptarem i clicarem a instal·lar perquè l'executable ens instal·li el programa 2xRDP al nostre ordinador.

Un cop acabi la instal·lació, finalitzarem l'executable per poder accedir al programa.

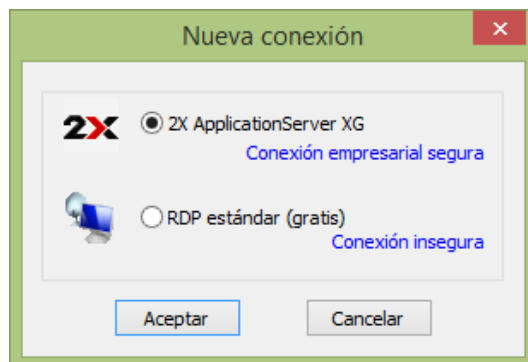


Quan haguem finalitzat el procés, se'ns haurà creat un accés directe al programa 2xRDP al nostre escriptori.

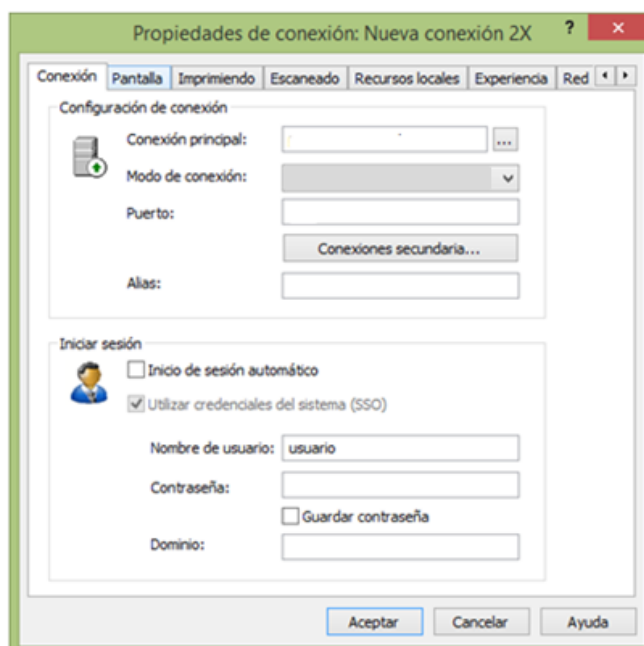
Al accedir-hi trobarem la finestra següent:



Per ara el programa estarà buit, ja que no tindrem cap connexió amb el núvol creada. Per fer-ho, haurem d'anar a: *Arxiu* → *Agregar nova connexió*.



Aquí haurem de seleccionar l'opció "2x *Application server XG*" perquè se'ns obri la finestra de parametrització de la nostra connexió.



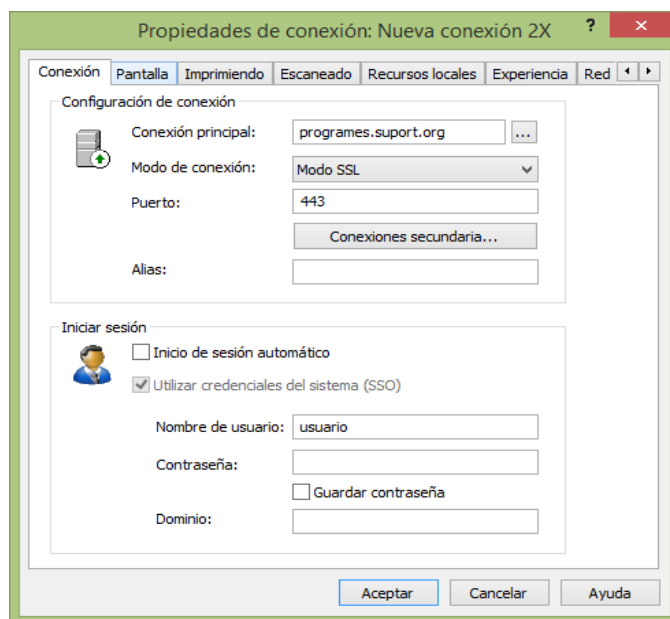
Aquí haurem d'omplir els següents camps:

Connexió principal: la connexió al nostra escriptori serà *programes.suport.org*.

Mode de connexió: per defecte ens apareix "puerta de enlace normal". Haurem de posar "Mode SSL".

Port: ens apareixerà el port 80 per defecte. El nostre ha de ser el 443.

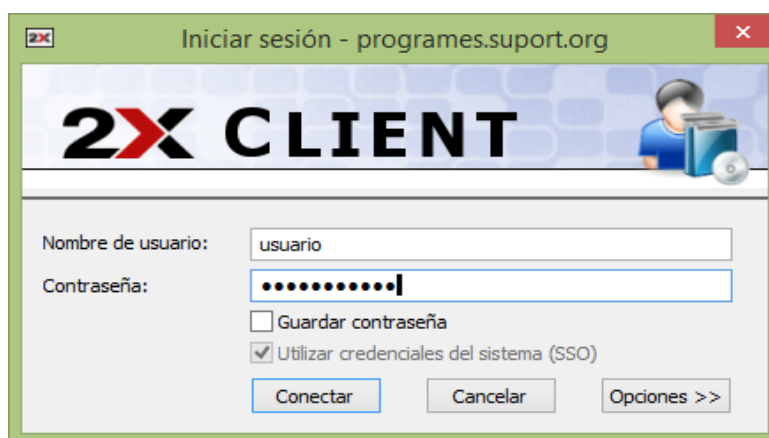
Nom d'usuari: és una dada que ens facilitaràn els tècnics en el moment que ens comuniquin l'alta al servei. *Exemple → usuario@suport*



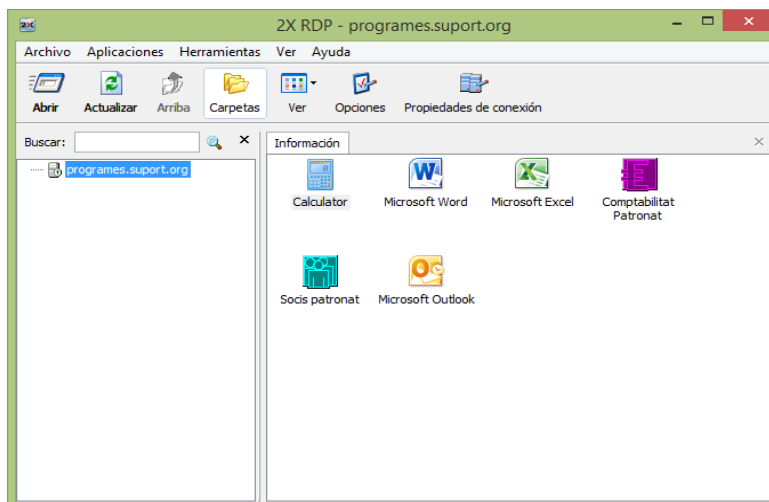
La resta de camps no caldrà que els modifiquem.

Un cop parametrizada la nostra connexió amb l'escriptori remot, acceptarem per poder accedir-hi.

El programa ens demanarà el nom d'usuari i contrasenya que ens hagin facilitat.



Un cop completat el procés, la imatge del nostre escriptori remot serà similar a la de una finestra de Windows, on tindrem els nostres programes de Suport Associatiu.



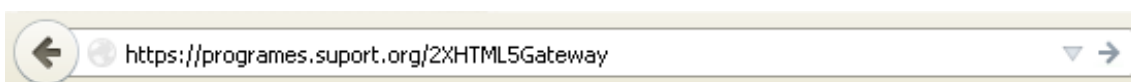
Accés a través del nostre navegador:

La segona opció d'accedir al nostre escriptori remot és a través del nostre navegador d'Internet habitual.

Aquesta opció ens assegura poder accedir des de qualsevol lloc sense la necessitat d'haver instal·lat prèviament el programa del 2xRDP, tot hi que tindrà les limitacions normals generades pel fet d'accedir-hi a través del navegador.

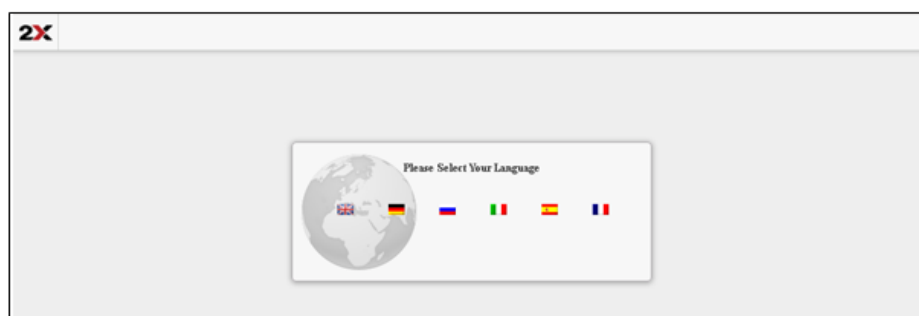
Per accedir al escriptori des del nostre navegador, haurem d'escriure el següent link:

<https://programes.suport.org/2XHTML5Gateway>



A través d'aquest enllaç accedirem al 2xRDP de forma remota.

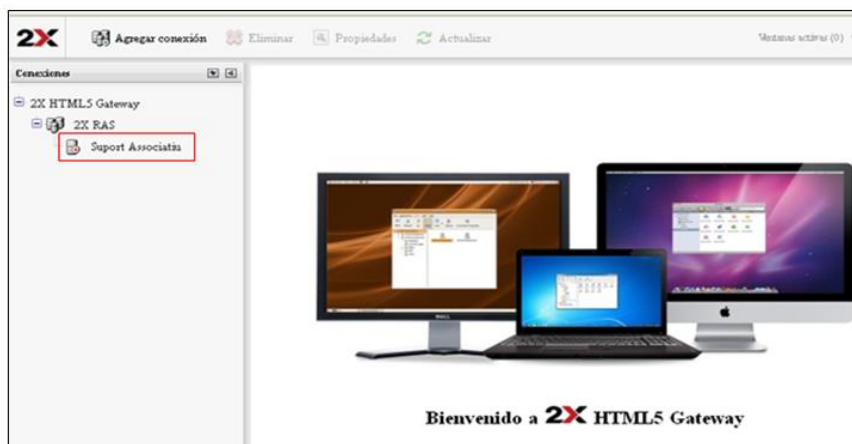
En primer lloc haurem d'escollir en quina llengua volem l'aplicació.



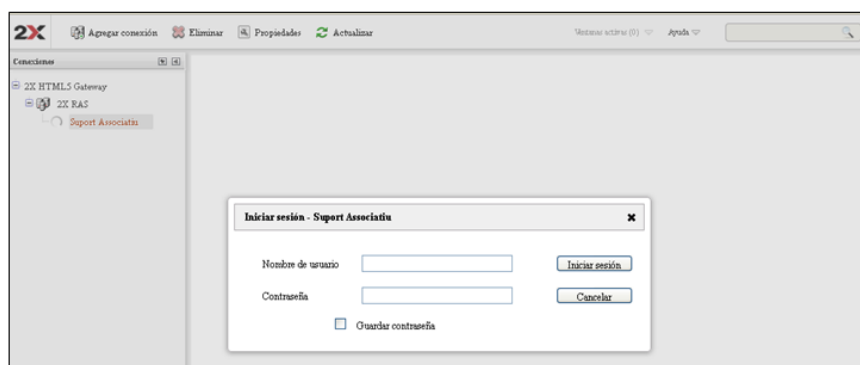
Després ens apareixerà el següent missatge que haurem de marcar i acceptar en cas de que accedim des de un lloc públic.



Un cop dins haureu de clicar sobre "Suport Associatiu" per poder accedir al vostre escriptori remot situat al servidor de Suport Associatiu.



Per poder veure els vostre escriptori amb els programes de Suport, haureu d'introduir el vostre usuari i contrasenya, facilitats prèviament pels tècnics.



Un cop fet, podreu accedir als vostres programes de Suport Associatiu.

